

SMART

영농창업 영응업

특성화사업단

10기





비전

스마트 인공지능형 디지털 영농기술인 육성

교육목표



TECH

- 전문 이론 및 실습
- 현장 기술교육

특성화교과목

- 창업 실무교육
- 사업계획서 작성 교육



EXPERIENCE

- 창업동아리 활동 지원
- 아이템 특허출원

구체적인 경험

- 마케팅 및 유통교육
- 개인역량강화



COMMUNITY

- 협동조합 설립
- 지역 내 체험교육

사회적 지향

지도교수



사업단장/화훼원예
한태호 교수



총괄본부장/과수원예
이상현 교수



지도교수/시설원예
이정현 교수



지도교수/도시원예
이영분 교수



지도교수/채소생리
조정수 교수



지도교수/스마트원예
정선우 교수

교육전략

의지고양



비교과 프로그램

- 창업 특강, 견학
- 작물 재배 실습 등

분야탐색



현장실습형
실무교육

- 실습학기제
- 이론 및 실습 교과

창업 시뮬레이션



취·창업
실무
후속지원

- 사업계획서 작성
- 해외연수
- 창업 후 사후관리

1 학기

영농창업론	3학점	창업교과목(이론)
영농창업계획서작성법	3학점	사업계획서(이론)
영농창업 기초이론 및 실습1	3학점	
영농창업 심화이론 및 실습1	3학점	특성화 실무중심 (이론 및 실습)
영농창업 실전이론 및 실습1	3학점	

2 학기

영농경영학	3학점	창업교과목(이론)
영농창업 기초이론 및 실습2	3학점	
영농창업 심화이론 및 실습2	3학점	특성화 실무중심 (이론 및 실습)
영농창업 실전이론 및 실습2	3학점	

계절학기

원예생명공학현장실습1	5학점	
원예생명공학현장실습2	5학점	실습학기제(실습)
원예생명공학현장실습3	2학점	

영농창업론

선도농가의 유통과정 및 홍보의 단계별 교육을 통하여 영농창업의 가장 중요한 단계인 판매 교육



제품아이디어 도출



비즈니스



마케팅 분석



판매계획서작성



판매실습
(온라인쇼핑몰만들기)

영농경영학

영농경영학 기초, 사업화과정, 회계 및 재무관리, 마케팅 등 영농경영과 관련된 실제적 이론교육



팀별 기획서 작성 실습

- 팀별 기획아이템 회의
- 프레젠테이션
- 협동조합 운영계획 작성



실제적 영농 경영이론

- 영농경영학 기초
- 사업화 과정
- 회계 및 재무관리
- 마케팅

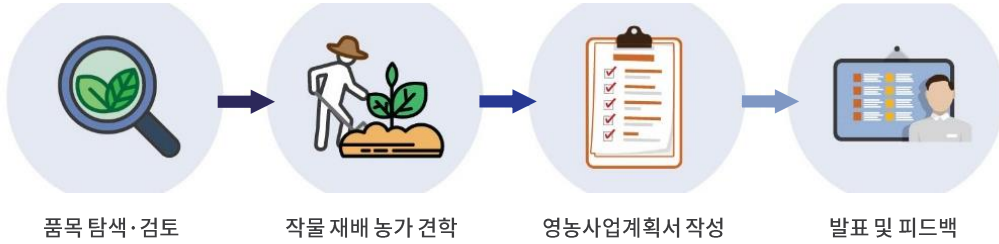


선도농가 사례 특강

- 영농분야 선도농 특강
- 유관기관 전문가 특강
- 사례연구

영농창업계획서작성법

개인 재배작물 품목을 선정하여 현장에서 배운 경험을 바탕으로 사업계획서 작성



영농창업 이론 및 실습(기초, 심화, 실전) 1,2

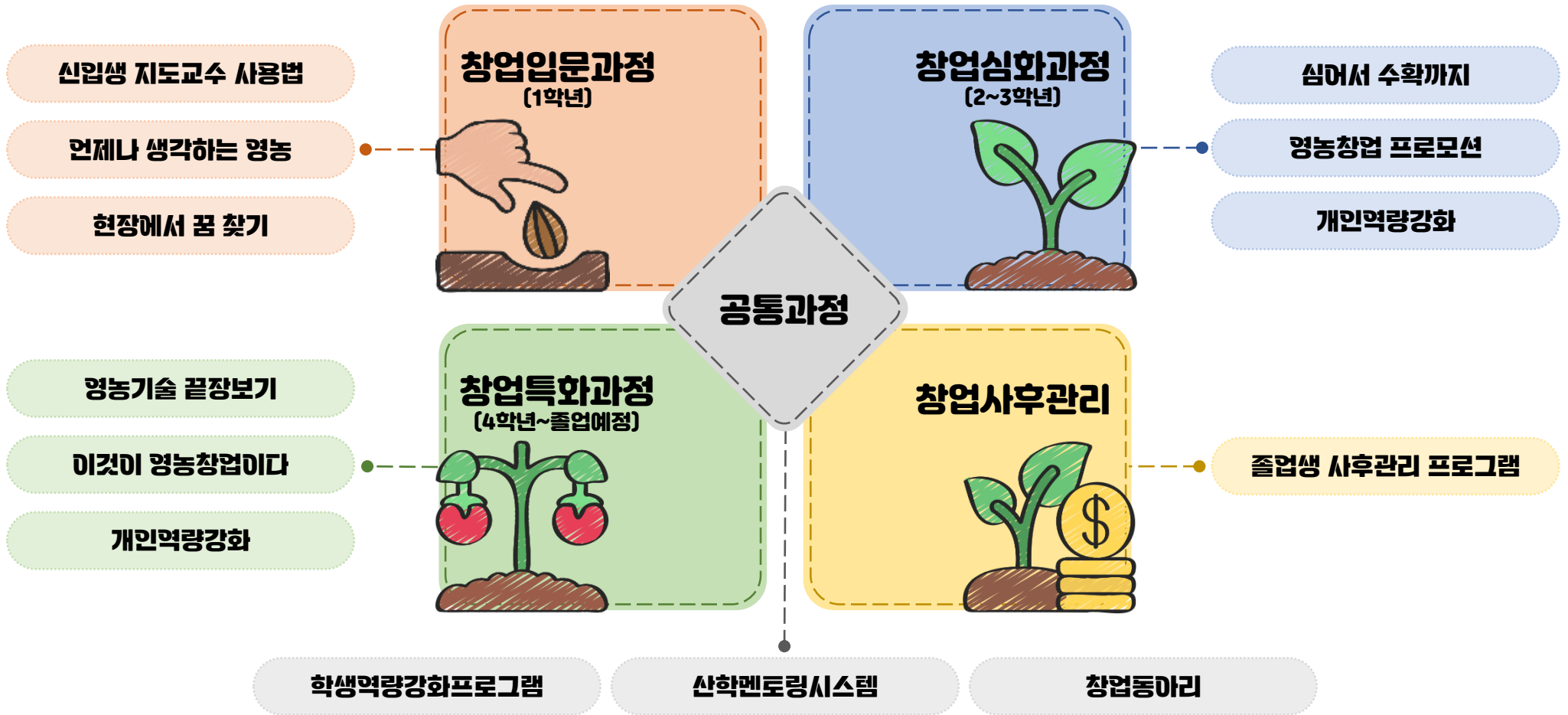
이론교육과 전문성을 갖춘 실무중심 실습 교육



실습학기제

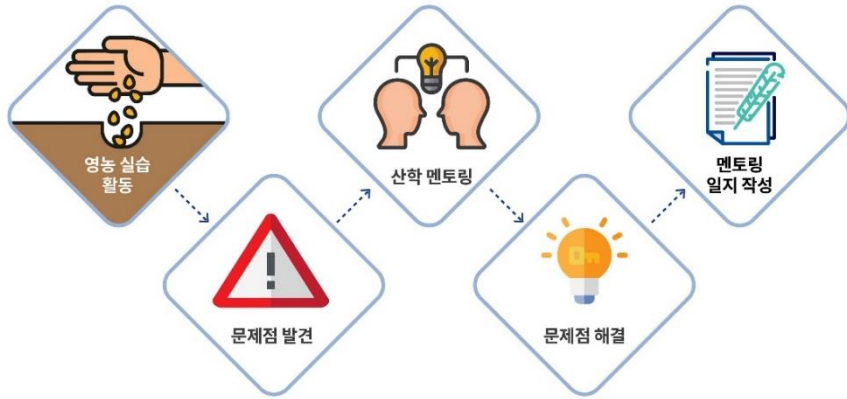
원예생명공학현장실습1,2(5학점) / 원예생명공학현장실습3(2학점)
학생 면담을 통하여 학생이 원하는 실무를 배울 수 있는 기관을 선택하여 실습 진행
실습보험(사업단), 산재보험(실습기관), 지도교수 현장점검 등을 통해 안전한 실습 진행
실습 후 보고서 작성 및 보고서 공유를 위한 사후보고를 진행하여 실습 내용 공유





산학멘토링시스템

영농창업과 관련한 궁금증을 지도교수, 현장교원, 선도농업인 등의 창업전문가와 1:1매칭을 통하여 집중 컨설팅



학생역량강화워크숍

영농기술경영인으로서의 발전을 위한 학생 역량강화 워크숍

영농창업을 위한 특강, 창업아이템 발굴을 위한 견학

학생-학생 멘토링, 졸업생-재학생 멘토링을 통한 학생간 네트워킹

사업단 활동(해외연수, 현장실습 등)을 공유하는 성과공유 워크숍



단체 워크숍



특강



네트워킹



프레젠테이션



토론

창업동아리

지도교수와 학생들이 자체적으로 계획하여 원예분야의 특색있는 활동 진행

꽃밭에서 화훼작물생리, 조직배양 실습

행복두배 과수작물생리, 전정부터 수확 실습

이노베이션 온실시설관리 및 양액재배 특강 및 실습

Quality Control 원예 품질 관리, 수확 후 관리 실습

VegePhysi 채소류 작물생리, 동결건조 실습



신입생 지도교수 사용법

10기 학생들을 대상으로 지도교수 특강을 통해 전공에 대해 이해하고 소수 학생과 지도교수와의 면담, 실습 등을 통해 원예분야에 대한 이해도 향상



원예분야 실습



원예분야 특강



지도교수 면담

언제나 생각하는 영농

영농창업 전문가, 선도농업인, 지역 내 농산업 전문가 등 전문가를 초빙하여 특강 및 실습을 진행하여 각 분야 이해도 향상



현장에서 꿈 찾기

원예분야의 작물 특색과 온실 환경, 재배 현황 등을 관찰할 수 있는 기관(업) 견학을 통한 진로탐색



현장견학·실습



보고서 및 만족도조사

영농창업 프로모션

마케팅 교육을 통해 학생이 직접 재배한 작물의 판매홍보활동 진행



심어서 수확까지

학생이 직접 재배할 작물을 선정 후 팀별 재배 실습 진행

교내의 인큐베이션팜, 실습 온실, 전작포 실습장 등에서 실습 진행

딸기, 토마토, 오이, 엽채류 등 시설재배

블루베리, 백향과 등 과수 온실재배

해바라기, 튼린, 수국 등 화훼류 온실재배 외 학생 선호 작물 재배



개인역량강화

1인 또는 소수 학생을 위한 프로그램 진행

- 농업현장견학
 - 1인 또는 소수의 학생이 원하는 농산업 현장을 방문
 - 계획서 작성 후 견학하며 후에 보고서 작성
 - 견학비용 지원(식비, 숙박비, 교통비 일부 지원)
- 소규모 워크숍
 - 디자인교육, 드론, 영농창업 실무, 창업스킬 강화 등을 목적으로 함



영농기술 끝장보기

전문성을 갖춘 영농경영인이 되기 위한 전공 관련 (산업)기사 자격증 취득



농기계, 화훼장식 등 실습



기사자격증 취득



응시료 지원

개인역량강화(실전)

사업단 프로그램을 이수한 학생을 위한 1인 맞춤 프로그램

3. 개인맞춤프로그램

- 창업예정자가 창업아이템을 실험할 수 있도록 직접 교내 온실에서 창업예정작물을 재배
- 체계적인 창업준비와 상품가치가 있는 작물 수확
- 작물재배를 위한 재료비, 농가방문, 판매를 위해 필요한 활동 등 지원



예비창업자 창업시뮬레이션



인큐베이션팜



마케팅활동

이것이 영농창업이다

[영농창업사업계획서작성법] 교과목을 통해 구상한 계획으로 작성한 계획서를 사업계획서 경진대회를 통해 체계적이고 현실적인 피드백



농산업의 길찾기

글로벌 영농기술, 경영능력 등의 역량강화를 위한 해외 농산업 교육

대상: 사업단 프로그램 진행중인 3~4학년

필수조건: 사업단 프로그램 이수, 글로벌 인재육성 교육 이수

년도	기관	기간	내용
2018~ 2019		4주	<ul style="list-style-type: none"> · Innovation in Horticulture 시설원에 특화 교육 · 기관 및 농가 방문, 온실 실습 수업 진행
		12주	<ul style="list-style-type: none"> · 네덜란드 농업 및 원예 · 네덜란드 전역에 걸친 원예 관련 기관 및 6차 산업 현장견학
2021	국내 대체		<ul style="list-style-type: none"> · 국내 농가 견학 및 실습, 박람회 견학, ICT 교육 진행 · 온라인 해외연수 프로그램 진행 <ul style="list-style-type: none"> - Cultivate On-Demand Education Pass - MOD(Movie on Demand) for 영농창업
2022~4		4주	<ul style="list-style-type: none"> · 네덜란드 농업 및 원예 · 기관 및 농가 방문 · 네덜란드 농산업 마케팅

졸업생 사후관리

사업단 이수 후 영농창업을 준비, 진행중인 학생들을 대상으로 성공적인 창업과 안정적인 경영체 운영을 위한 활동 지원

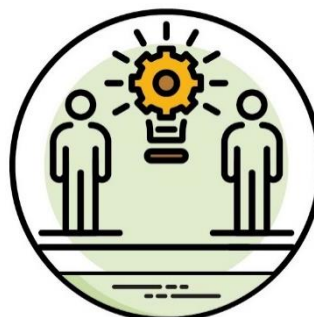
멘토링, 재배 특강, 마케팅 활동 지원, 패키지 제작 등



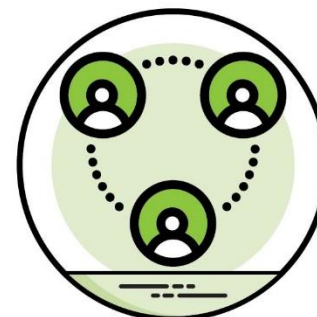
상품제작



지식재산권 출원



멘토링



창업자 네트워킹

SMART 영농창업 특성화사업단

10기



- 지원자격** 전남대학교 신입생 및 재학생(전공 무관)
- 선정기준** 참여의지, 지원동기 및 목표, 영농 종사 의지
- 선발인원** 기수별 20명
- 지원방법** 지원신청서

- 상담문의** SMART영농창업특성화사업단
- 농업생명과학대학 4호관 119호
- ☎ 062)530-4275 ✉ jnuagribiz@gmail.com
- 🏠 <http://hort.jnu.ac.kr>
- 📺 전남대학교 SMART영농창업특성화사업단
- 📷 @jnu_0nong_plant